

The background of the image is a close-up, vertical view of several brown feathers. The feathers have a distinct, fine-lined texture and are arranged in a way that creates a sense of depth and movement. A white logo is centered on the image, featuring stylized Arabic calligraphy. The calligraphy is elegant and flowing, with a large, prominent letter that resembles 'W' or 'A'. Below the calligraphy, the text 'وسط العوامية' is written in a smaller, simpler font, followed by 'WASAT ALAWAMIYA' in English capital letters.

الأمير

وسط العوامية
WASAT ALAWAMIYA





13

عملت إدار الذراع التشغيلي لشركة اجدان للتطوير العقاري مع هيئة تطوير المنطقة الشرقية، وأمانة المنطقة الشرقية على إيجاد نموذج تطويري وتشغيلي مميز يهدف لتمكين مقومات السياحة وجذب الاستثمارات الداخلية والخارجية في المنطقة، لذا تقدم اجدان اليوم نموذجها في هذا التعاون المميز لتحويل عدد من المناطق والأماكن إلى وجهات يقصدها الزوار من المملكة وجميع مدن العالم ، ولتكون حلقة الوصل بين المجتمع وإرثه التاريخي والحضاري وإبداعاته الفنية والثقافية.





في محيط من التاريخ والحضارة ومعالم من الفن والإبداع، وأجواء من الثقافة والمتعة البصرية والمعرفية، يتوسط مشروع الرامس وسط العوامية في قلب محافظة القطيف معلناً عن أول مركز حضاري وفني واجتماعي في المحافظة، يجمع بين الحضارة والحداثة بتصميمه المستوحى من تراث المنطقة. يضيف الكثير من الألفة والتواصل بين الزوار من مختلف مدن المملكة والعالم وبين تاريخ المنطقة وامتدادها العربي الأصيل، ليخلق بيئة جاذبة ووجهة للسياحة والتجارة والاستثمار، إضافة لكونه مركزاً للثقافة والحضارة والفن والإبداع.

حين يلتقي التاريخ بالحاضر



الابداع و حدود المنطق

ليس للابداع منطقٌ محددٌ
الابداع البشري يسمو على الابداع التقني مهما بلغت قدرات التقنية



خريطة الموقع

- مركز الرامس الثقافي
- بيت العمدة
- ساحة البيرق
- سوق الديرة
- الحوي
- حديقة الرامس
- الابراج التراثية

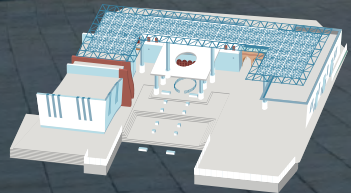


مركز الرامس الثقافي

أجواء من الثقافة و المتعة المعرفية

ثلاثة مباني ثقافية تجتمع في مقر واحد، تربطهم مظلة ضخمة تغطي البهو الرئيسي، حيث نجد في المبنى الأول قاعة للمؤتمرات والندوات، ومسرحاً لعرض الفعاليات والمسرحيات، ومعرضاً للفنون التشكيلية والإبداعية، أما المبنى الثاني فيتكون من المكتبة التراثية، ومعرض للصور والفنون التشكيلية،

وقاعة للضيافة والندوات، إضافة إلى المبنى الثالث الذي يحوي بداخله على قاعات متعددة لعقد مختلف الفعاليات والأنشطة، كورش العمل والاجتماعات، والندوات ، والمؤتمرات.



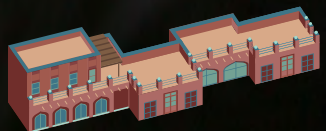
بيت العمدة



تعبيراً عن الهوية المعمارية التراثية الباهرة صمم البيت التراثي الأصيل مستوحاً من منزل عمدة المنطقة على الطراز العربي العريق الذي يتوسطه فناء واسع تحيط به الغرف مشكّلة بروازاً جميلاً، كما يحفها ممر مظلّل من جميع الجهات بالعوارض الخشبية (التشنّدل) والذي كان يستخدم قديماً كسقف للبيوت في المنطقة والخليج.

عيق الحضارة الاصيلة






سوق الديرة

الاسم الذي ارتبط دائما بالتجارة والسلع المتنوعة ، ويمتد على طول الطريق المؤدي للساحة المركزية، ويتكون السوق من ٧ مباني تجارية تتألف من متاجر أرضية وعلوية، يحظى بعضها بشرفات مفتوحة، تتناسب مع أجواء المطاعم والمقاهي والمتاجر ومحلات التذكارات والحرف اليدوية لتكون إطلالة مباشرة لها على ساحة الفناء الخارجي التي تسمح للزوار بالتحرك في مساحتها الواسعة والاستمتاع بالنظر إلى طرازها المصمم على أشكال الدكاكين القديمة .

الوحي

يتكون من مبنيين متقابلين ذو محلات تجارية تطل بشكل متقابل على ساحة الفناء الخارجي. السوق المفتوح الذي يجتمع فيه الباعة في ساحاته الرحبة لبيع منتجاتهم، كما تسهل رحابته وقربه من المركز عملية تنقل التجار وتجديد السلع والبضائع في السوق بشكل مستمر حسب توجهاته المتعددة أو الموسمية، التي تتواكب مع مختلف الفعاليات.





يتيح الرامس فرصة نادرة للزوار للتعرف على المهن و المنتجات التراثية التي تقدم للزوار من خلال عروض حية تفاعلية يقدمها روادها ممن عاشروا تلك الحقبة ليتعرف الزائر على ثقافة المكان و حرفه اليدوية وصناعاته المحلية.



حديقة الرامس

هي حديقة المشروع الممتدة على مساحات واسعة من المسطحات الخضراء والمائية ، ولما تضيفه من أجواء لطيفة ومناظر خلابة فإنها تشكل جانباً من الفرص الاستثمارية والتجارية.

الابراج التراثية

قديمًا كانت الأبراج منارة للمراقبة والحراسة، وأهميتها تكمن في حماية المدينة وسكانها، كما اعتبرت رمزًا للأمن والأمان، واليوم أصبحت تلك الأبراج تحمل دلالة تاريخية ونموذجًا جذابًا عن العمارة والتراث، وفي أرجاء وسط العوامية تم توزيع خمسة أبراج بتصميم تراثي شيدت لتكون معلماً دالاً على المشروع، ومرشداً للمارة والزوار، ومساحة للمقاهي ومقصداً لقضاء وقتٍ ممتع.





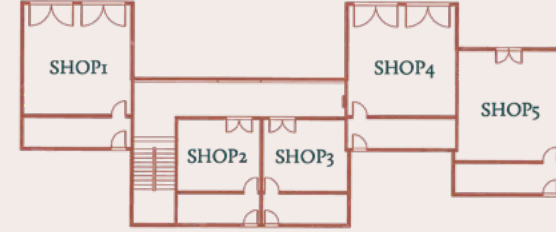
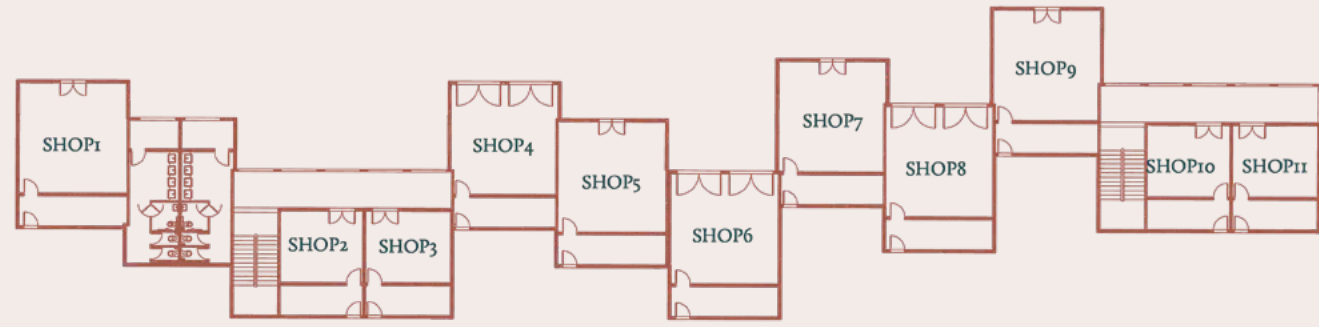
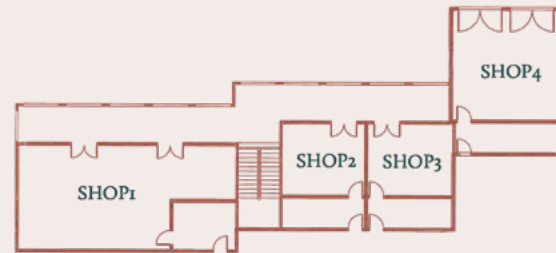
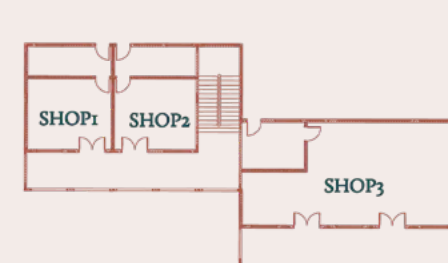
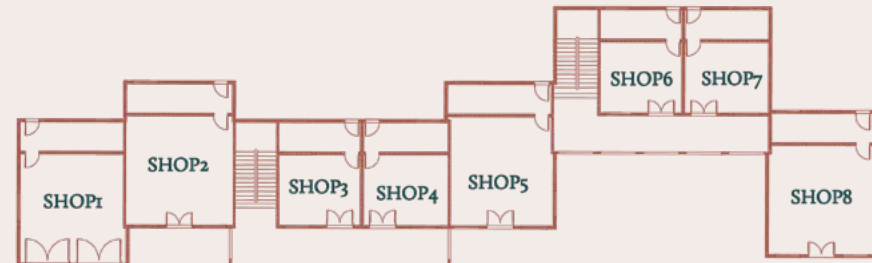
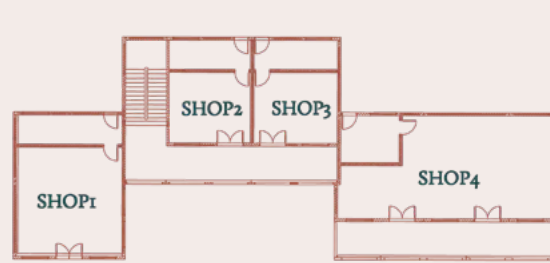
معالم
من الفن و الابداع

مخططات الطوابق



سوق الديرة

الدور الأرضي



المبنى الخامس SBQ5	المساحة الداخلية	المساحة الخارجية
SHOP1	69.11	22.79
SHOP2	38.84	32.48
SHOP3	39.47	31.36
SHOP4	62.55	-
SHOP5	67.75	21.60

المبنى الاول SBQ1	المساحة الداخلية	المساحة الخارجية
SHOP1	69.09	22.80
SHOP2	38.81	32.08
SHOP3	39.89	31.90
SHOP4		83.99

المبنى السادس SBQ6	المساحة الداخلية	المساحة الخارجية
SHOP1	69.33	22.79
SHOP2	38.84	32.50
SHOP3	39.90	31.94
SHOP4	67.25	22.79
SHOP5	69.43	21.60
SHOP6	69.42	21.66
SHOP7	67.77	22.80
SHOP8	69.11	20.39
SHOP9	67.91	-
SHOP10	38.85	32.48
SHOP11	39.90	33.59

المبنى الثاني SBQ2	المساحة الداخلية	المساحة الخارجية
SHOP1	64.83	22.79
SHOP2	38.34	32.41
SHOP3	39.07	31.57
SHOP4	66.36	22.80

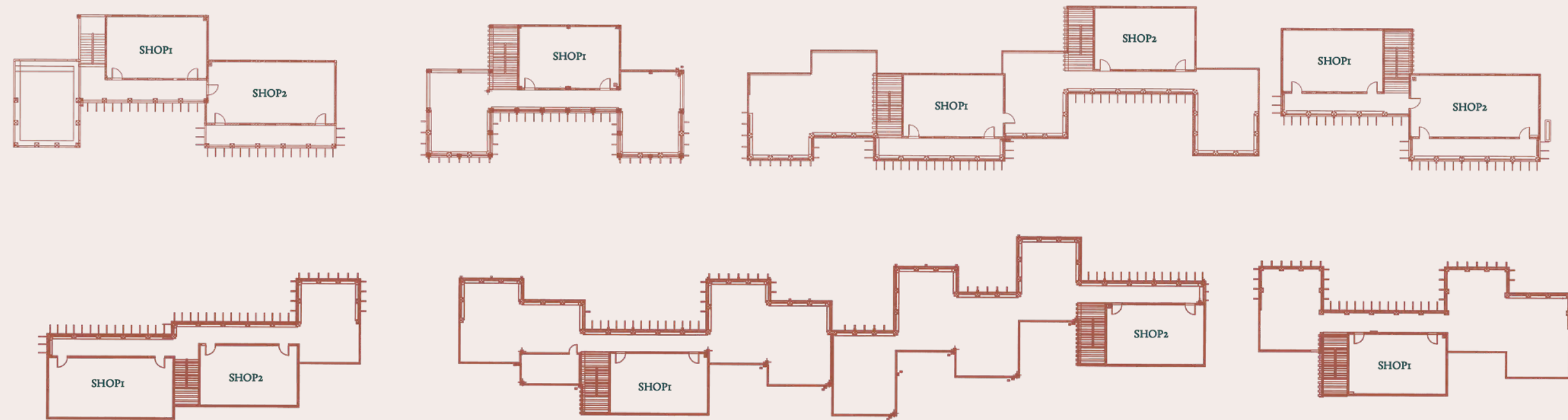
المبنى السابع SBQ7	المساحة الداخلية	المساحة الخارجية
SHOP1	102.55	79.90
SHOP2	38.85	32.47
SHOP3	40.25	31.35
SHOP4	68.67	-

المبنى الثالث SBQ3	المساحة الداخلية	المساحة الخارجية
SHOP1	67.68	22.79
SHOP2	69.82	20.40
SHOP3	38.85	32.45
SHOP4	40.25	33.51
SHOP5	66.96	21.59
SHOP6	38.84	32.46
SHOP7	39.90	31.83
SHOP8	68.56	22.80

المبنى الرابع SBQ4	المساحة الداخلية	المساحة الخارجية
SHOP1	39.90	32.75
SHOP2	38.85	32.47
SHOP3	102.54	82.31

سوق الديرة

الدور الأول



المساحة الخارجية	المساحة الداخلية	المبنى الاول SBQ1
29.89	79.80	SHOP1
38.94	101.27	SHOP2

المساحة الخارجية	المساحة الداخلية	المبنى الثاني SBQ2
186.83	79.41	SHOP1

المساحة الخارجية	المساحة الداخلية	المبنى الثالث SBQ3
69.72	79.80	SHOP1
98.91	79.80	SHOP2

المساحة الخارجية	المساحة الداخلية	المبنى الرابع SBQ4
28.54	79.80	SHOP1
36.01	102.20	SHOP2

المساحة الخارجية	المساحة الداخلية	المبنى الخامس SBQ5
172.12	79.80	SHOP1

المساحة الخارجية	المساحة الداخلية	المبنى السادس SBQ6
296.26	79.80	SHOP1
323.22	79.80	SHOP2

المساحة الخارجية	المساحة الداخلية	المبنى السابع SBQ7
36.38	102.20	SHOP1
96.6	79.79	SHOP2

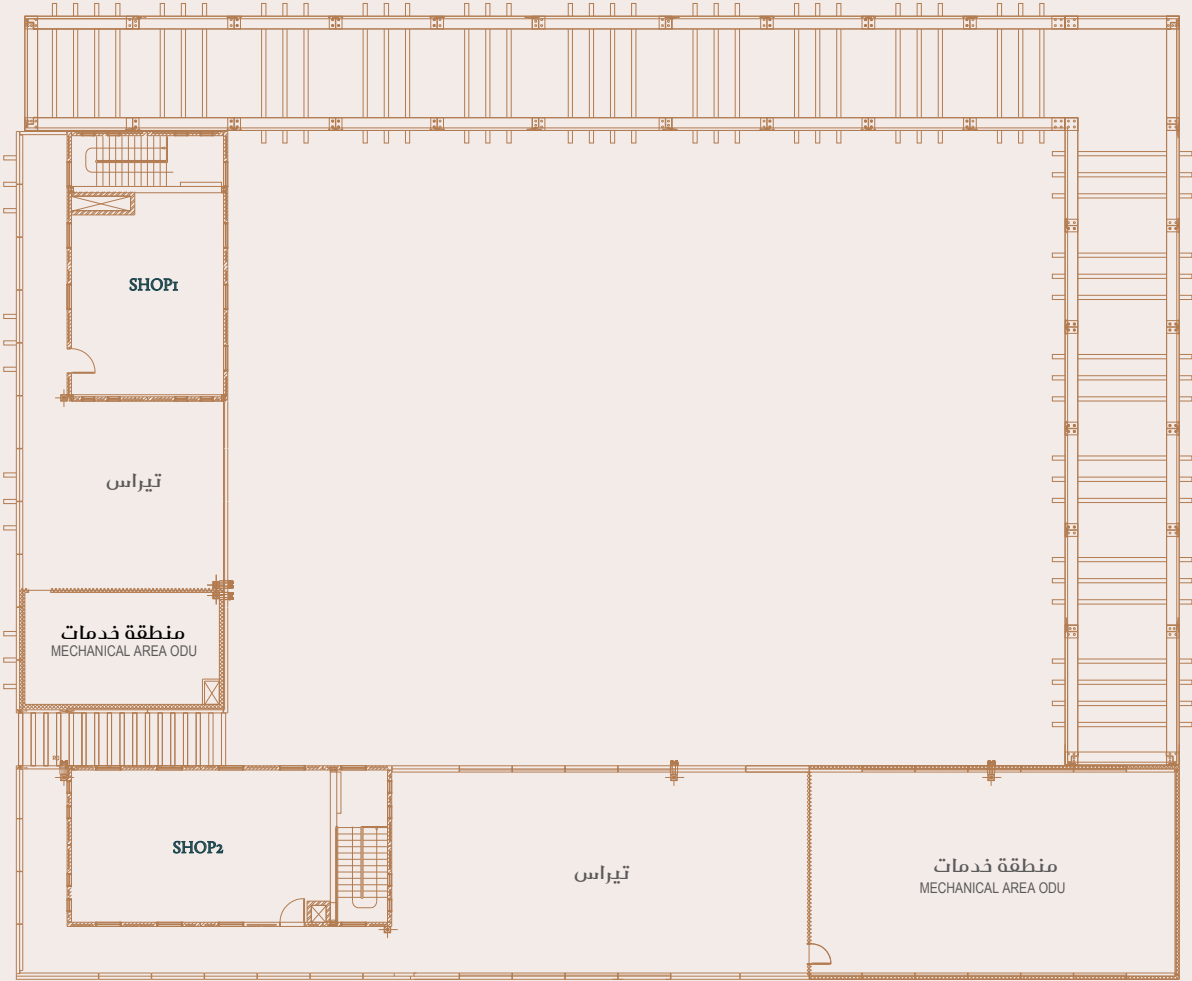
الحوي

المبنى الأول

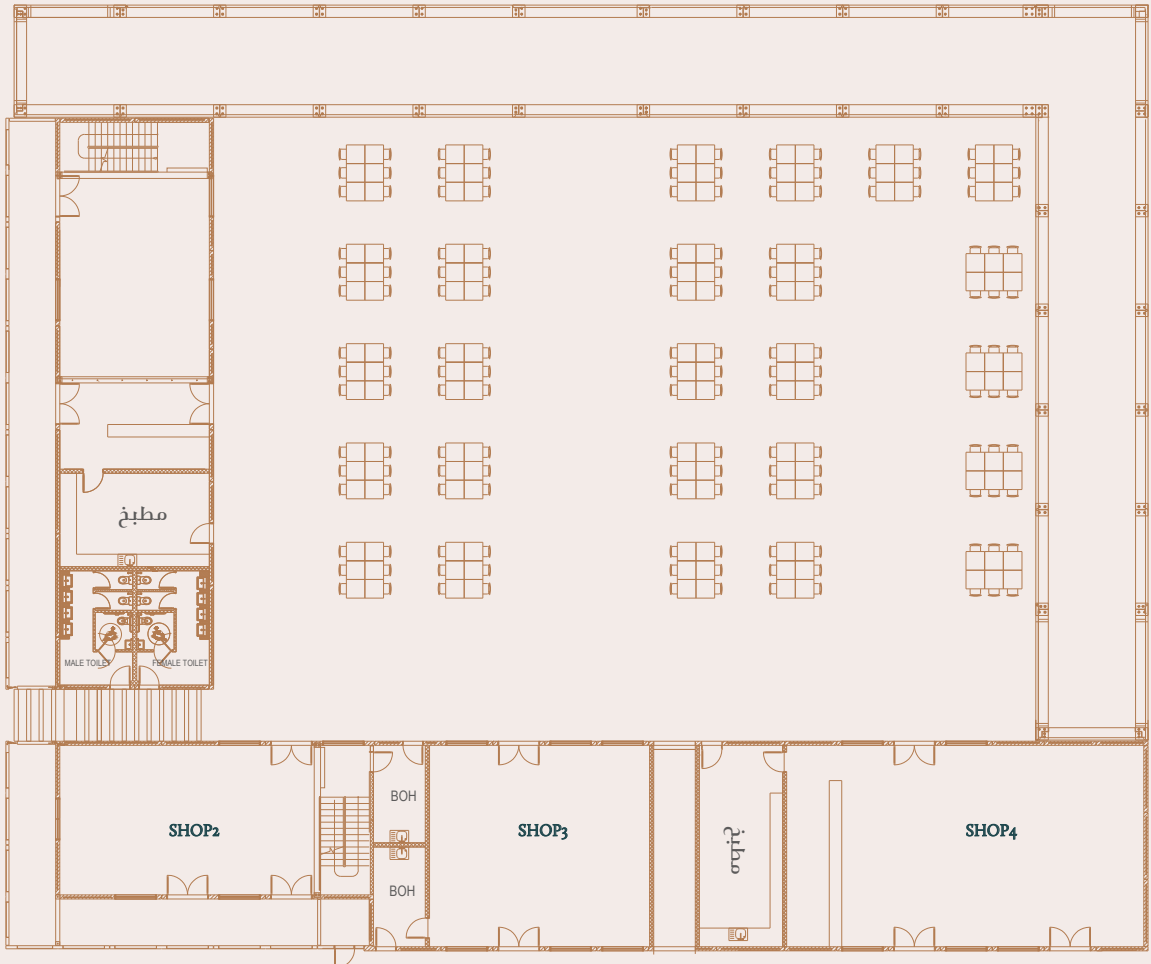
الدور الأرضي CYB1	المساحة الداخلية
SHOP1	154.07
SHOP2	120.23
SHOP3	11 5. 8 5
SHOP4	207.58

الدور الأول CYB1	المساحة الداخلية
SHOP1	85.56
SHOP2	10 6. 4 7

الدور الاول



الدور الارضي



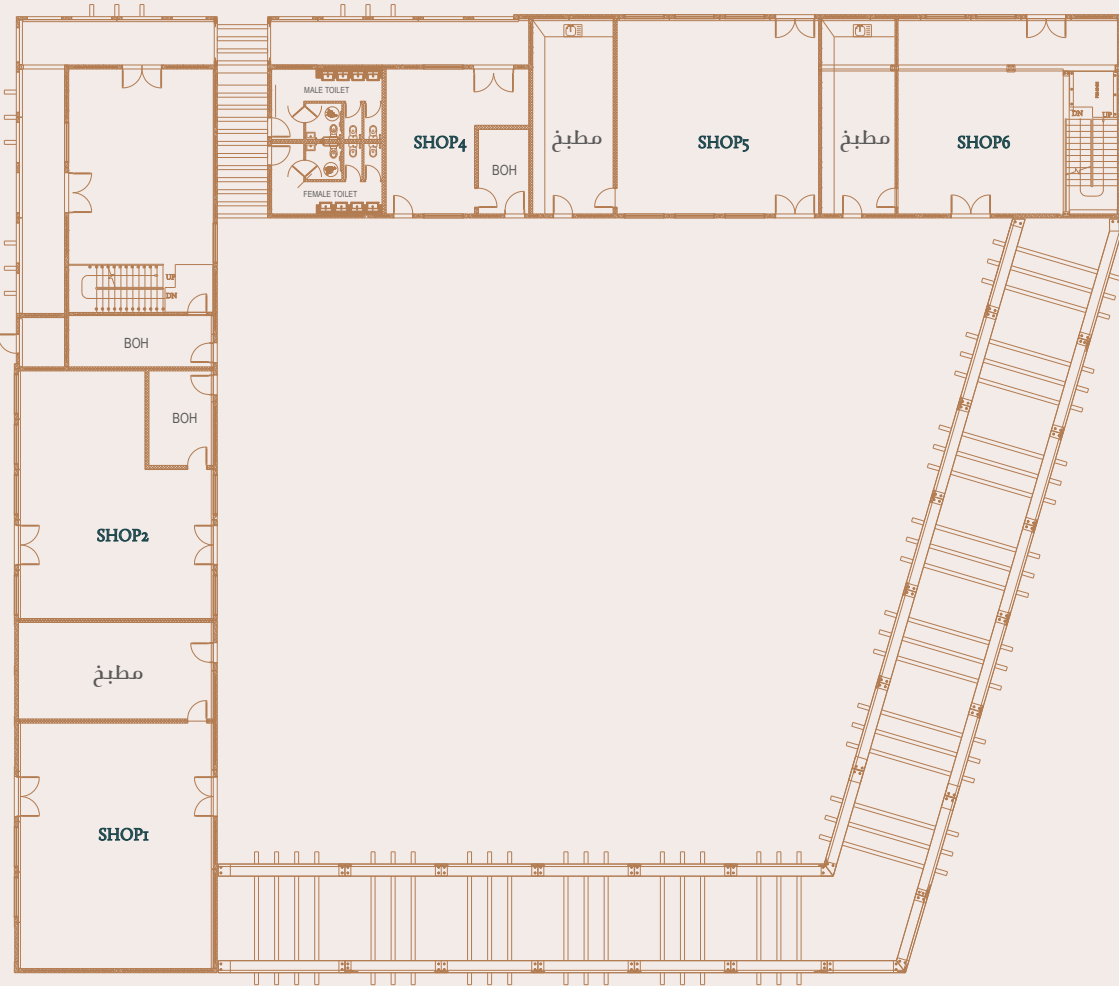
الحوي

المبنى الثاني

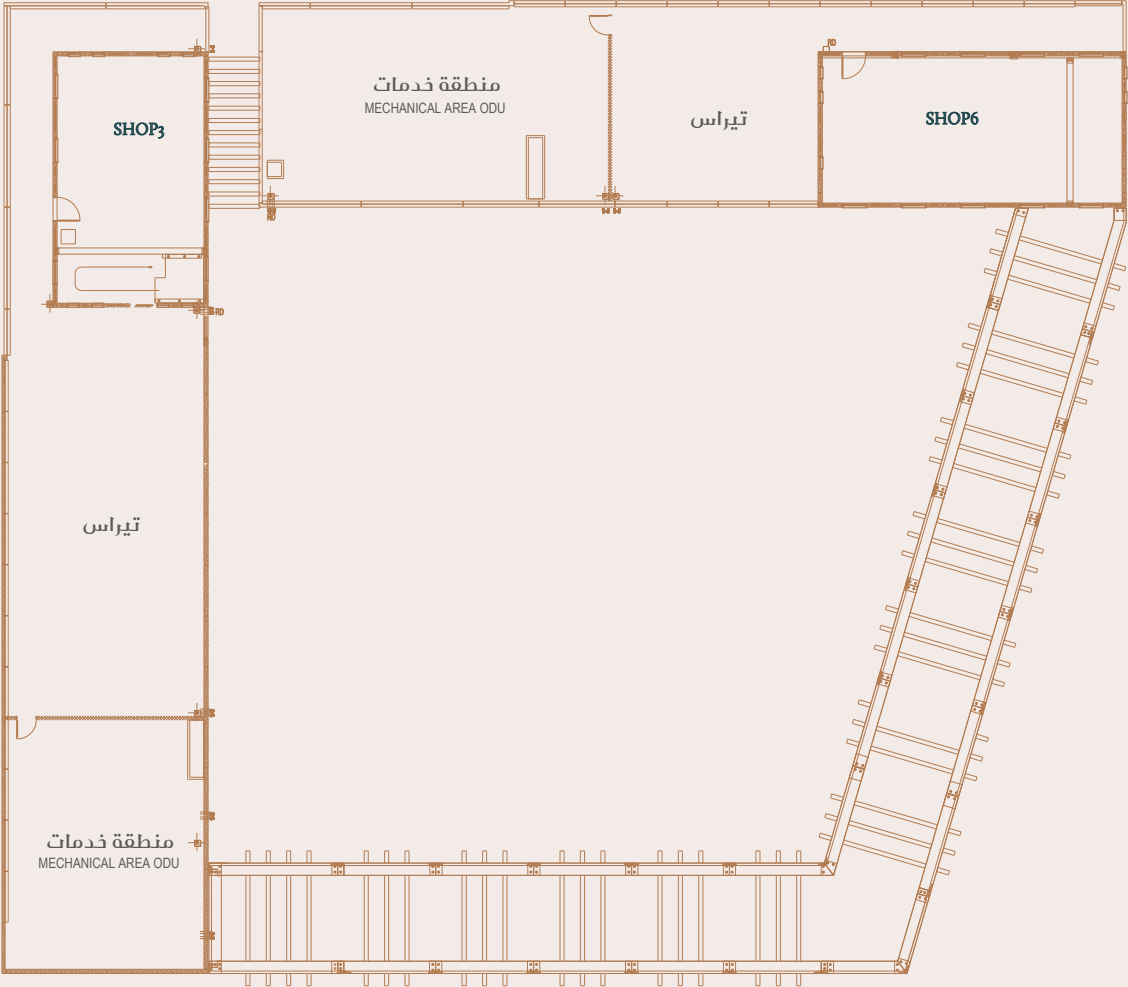
الدور الأرضي CYB2	المساحة الداخلية
SHOP1	166.83
SHOP2	118.03
SHOP3	106.57
SHOP4	51.11
SHOP5	136.56
SHOP6	142.82

الدور الأول CYB2	المساحة الداخلية
SHOP3	87.15
SHOP6	105.86

الدور الارضي



الدور الاول





البريد

وسط العوامية
WASAT ALAWAMIYA



